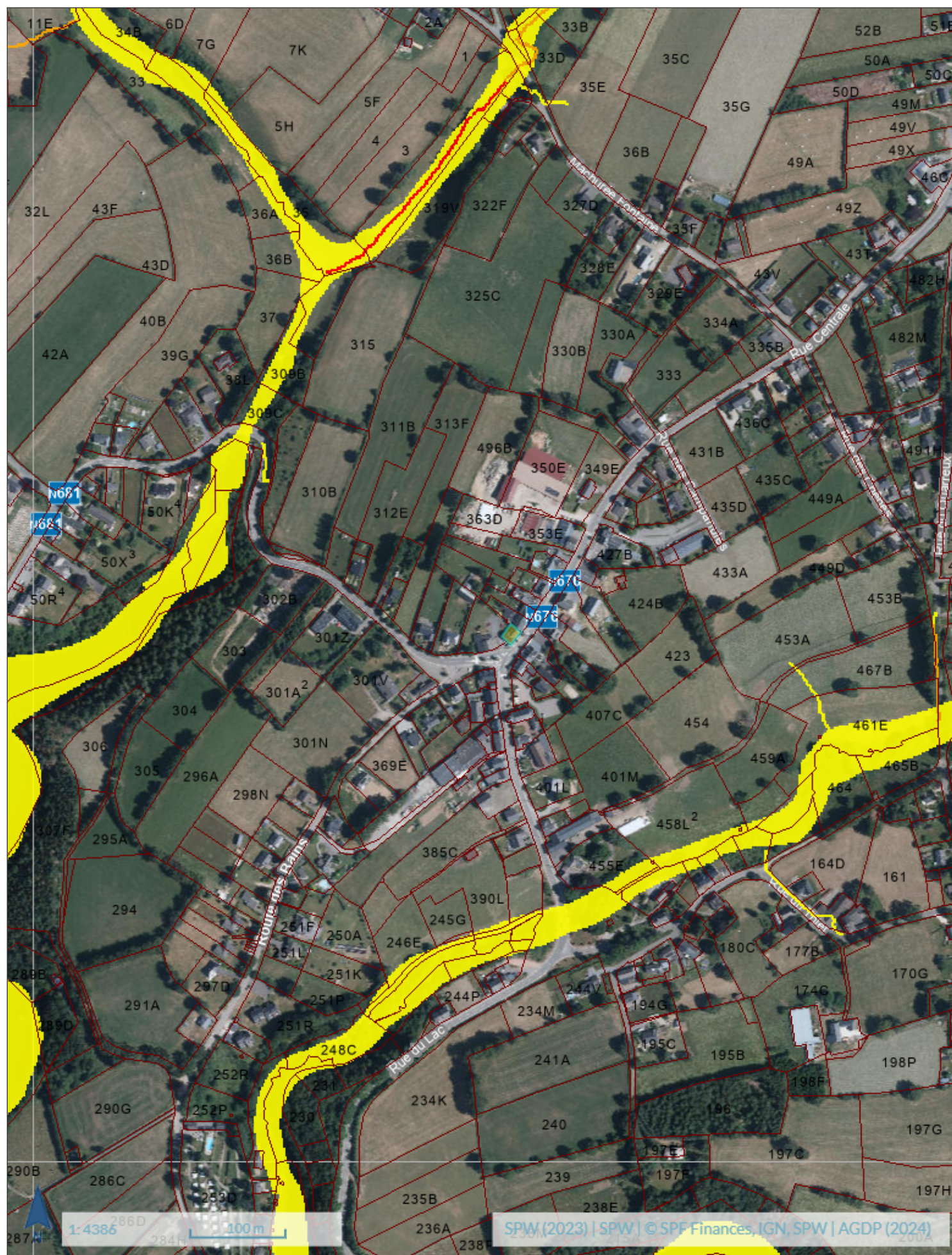




# Géoportail de la Wallonie

Aléa d'inondation







### CadmapSearchService

#### Plan parcellaire cadastral - situation au 01/01/2024 (CADGIS 2024)

Parcelles cadastrales

☐ PR - Parcelle privative

☐ PP - Parcelle domaine public ou domaine perdu

Bâtiments

☐ Bâtiments

### Cartographie de l'aléa d'inondation (en vigueur) – Série

Aléa d'inondation par débordement de cours d'eau et par ruissellement

Aléa d'inondation par débordement et ruissellement – version raster, échelles inférieures au 1:

☐ Aléa très faible

☐ Aléa faible

☐ Aléa moyen

☐ Aléa élevé

Aléa d'inondation par débordement et ruissellement, échelles comprises entre le 1:25.000 et le

☐ 110 : Aléa faible par débordement

☐ 120 : Aléa moyen par débordement

☐ 130 : Aléa élevé par débordement

☐ 210 : Aléa faible par ruissellement

☐ 220 : Aléa moyen par ruissellement

☐ 230 : Aléa élevé par ruissellement

☐ 310 : Aléa faible par débordement & ruissellement

☐ 320 : Aléa moyen par débordement & ruissellement

☐ 330 : Aléa élevé par débordement & ruissellement

Echelles supérieures au 1:5000

☐ Echelles supérieures au 1:5000

Cartes PDF officielles

Trames des cartes PDF au 1:10 000e de l'aléa d'inondation par débordement et par

☐ Trames des cartes PDF au 1:10 000e de l'aléa d'inondation par débordement et par

Trames des cartes PDF au 1:40 000e de l'aléa d'inondation par débordement et par



☐ Trames des cartes PDF au 1:40 000e de l'aléa d'inondation par débordement et par